

# À louer — *For lease*

Casey Fazekas  
*Director of Real Estate*

514-465-4939  
casey@vistaprops.com



## ADRESSE / ADDRESS

2401  
46e Avenue  
*Lachine, QC*

## SUPERFICIE TOTALE / TOTAL AREA

±17,731 *pi. ca. / sq. ft.*

## CARACTÉRISTIQUES / SPECIFICATIONS

Entrepôt (pi. ca.) / Warehouse (sq. ft.)	± 14,492
Bureaux (pi. ca.) / Office (sq. ft.)	± 3,239
Hauteur libre (pi) / Clear Height (ft.)	± 18'
Quais de chargement / Dock-Level Doors	3
Portes au sol / Drive-in Doors	1
Disponibilité / Availability	Février / February 2025

## ACCÈS / ACCESS

Emplacement stratégique à proximité des autoroutes 520, 13, et 20. / Strategic location near highways 520, 13, and 20.

SUPERFICIE TOTALE / TOTAL AREA

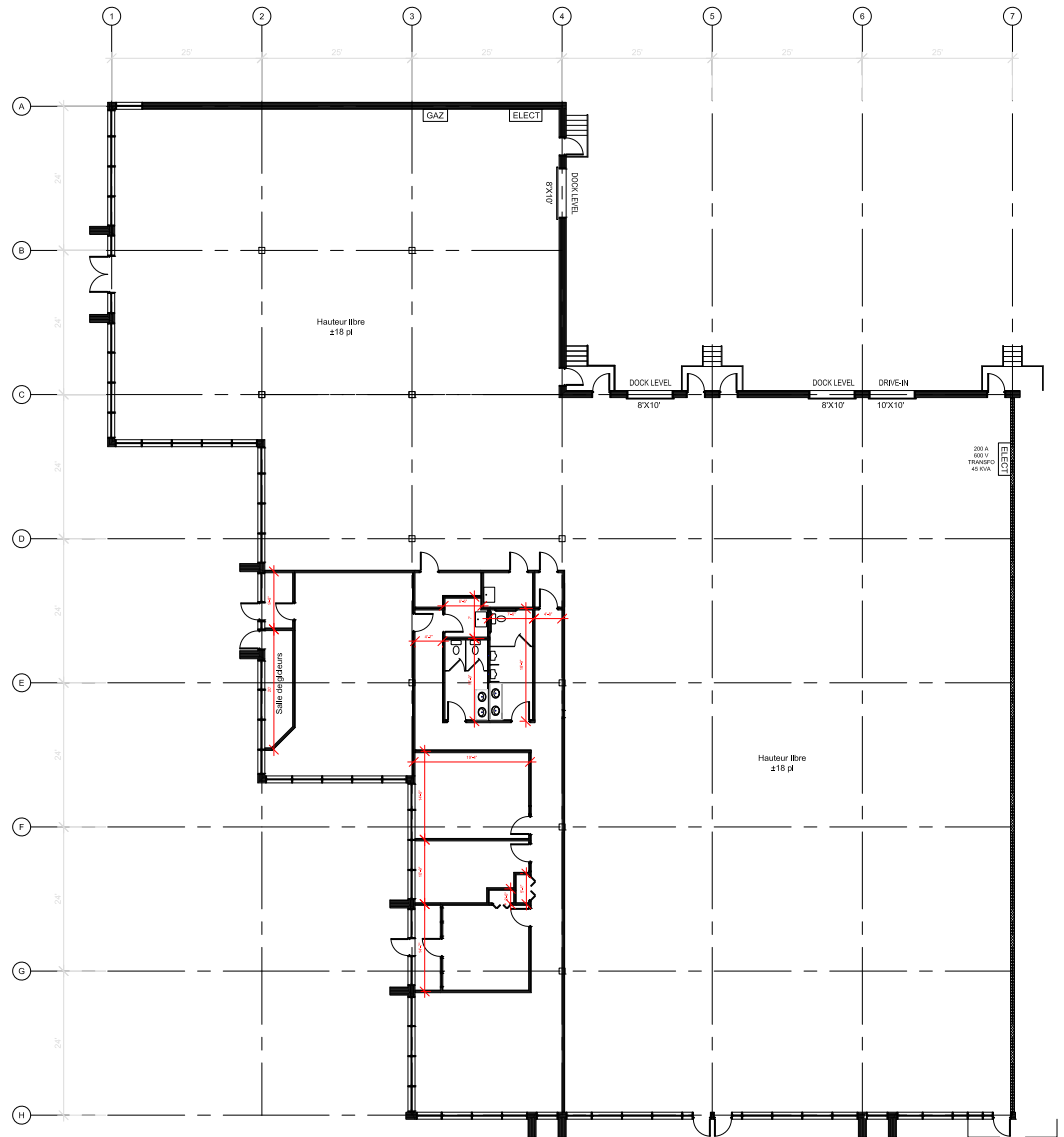
± 17,731 pi. ca. / sq. ft.

ENTREPÔT / WAREHOUSE

± 14,492 pi. ca. / sq. ft.

BUREAUX / OFFICE

± 3,239 pi. ca. / sq. ft.



PLAN CLÉ / KEY PLAN

